

## Sesión 2

### Oportunidades de cooperación territorial con Interreg

[ACCEDE AL VÍDEO DE LA SESIÓN](#)

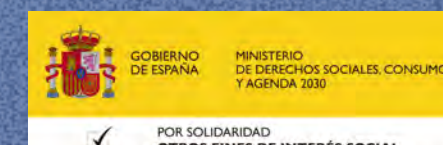
ciclo de sesiones online

## Fondos europeos para el desarrollo rural

Transforma tu territorio con la Unión Europea

4, 11 y 18 de noviembre 2025

Financiado por



Organizado por





# ***Formación y capacitación - Ciclo de sesiones*** ***"Transforma tu territorio con la UE"***

## ***(2) Oportunidades de cooperación territorial con Interreg***



Financiado por



Organizado por



En colaboración con





**1. Presentación técnica (estructura, acciones clave y oportunidades para los GAL)**

**2. Bloque práctico (búsqueda de socios Interreg y diseño en una primera idea de proyecto)**

---

Susana Peñalver, Coordinadora de formación en Inneürope & Consultora Senior  
[spenalver@inneurope.com](mailto:spenalver@inneurope.com)

---

Financiado por



Organizado por



En colaboración con



# Estrategia Europea para la Recuperación

## Marco Financiero Plurianual 2021-2027 y NexGent

Financiado por



POR SOLIDARIDAD  
OTROS FINES DE INTERÉS SOCIAL

Organizado por



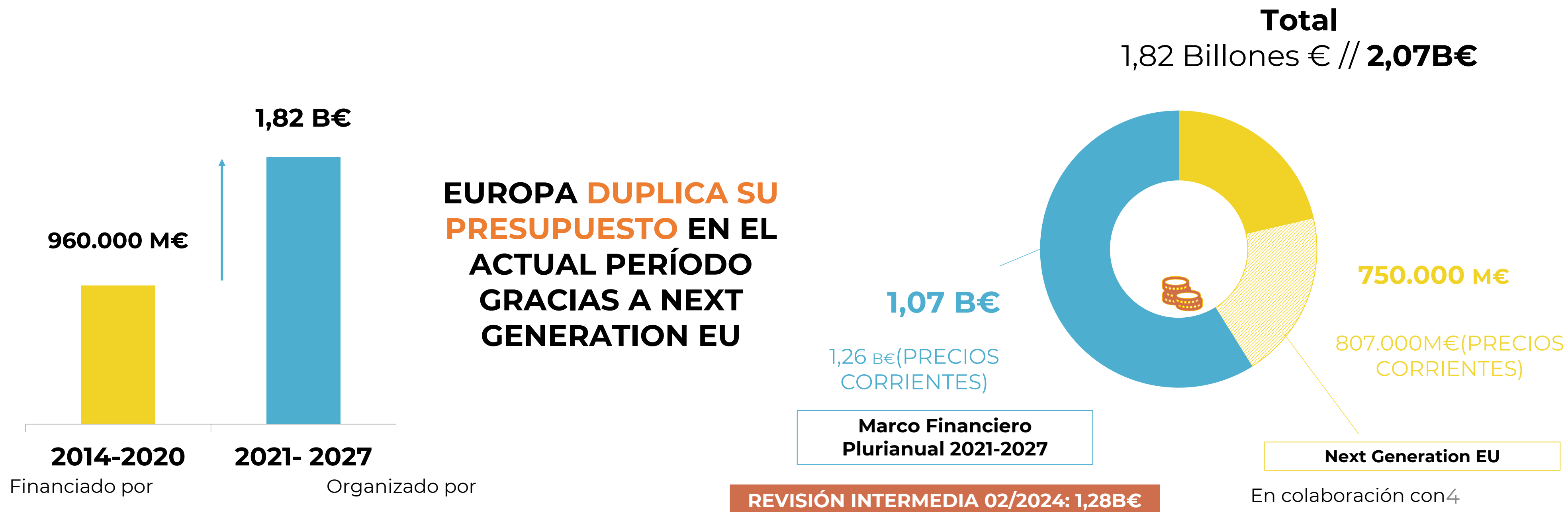
En colaboración con



# PLAN DE RECUPERACIÓN PARA EUROPA



Europa diseña sus presupuestos cada 7 años. Actualmente nos encontramos en el Marco Financiero Plurianual 2021-2027. Mayor paquete financiero de la historia de la UE con 1,82 B€ de Fondos Next Generation y MPF 21-27



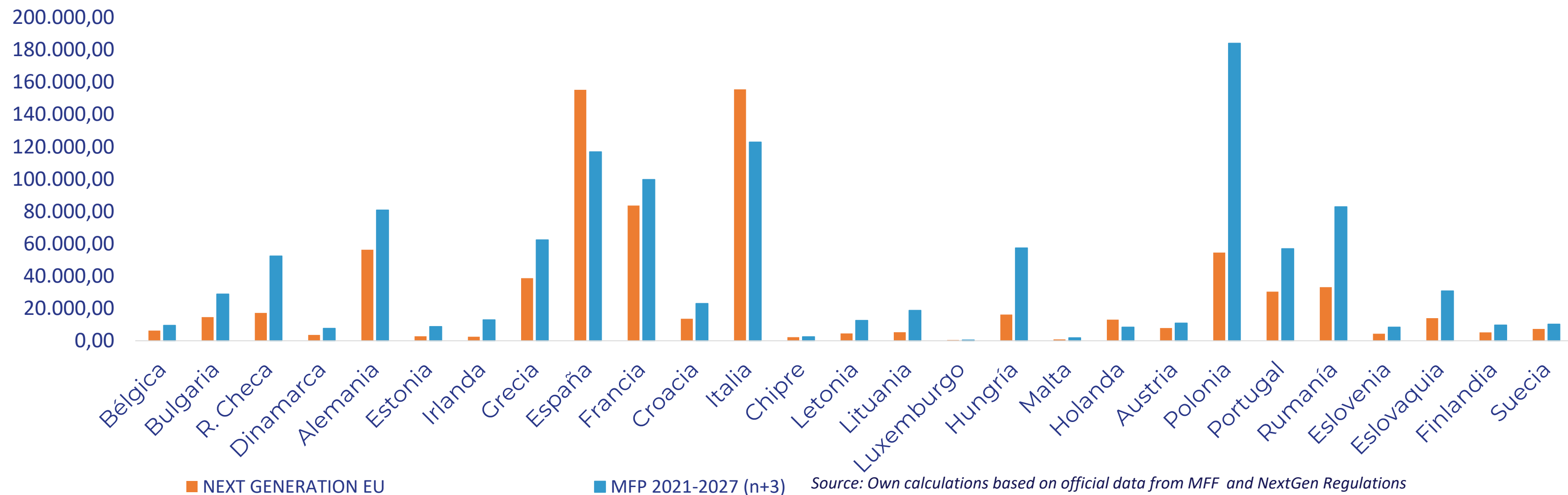


# PLAN DE RECUPERACIÓN PARA EUROPA

ESPAÑA ES UNO DE LOS MAYORES RECEPTOR DE FONDOS EUROPEOS, JUNTO A IT, FR, POL



**Distribución fondos UE por país**  
(€Bn)



# (1) Marco Financiero Plurianual 2021 - 2027

Financiado por



 POR SOLIDARIDAD  
OTROS FINES DE INTERÉS SOCIAL

Organizado por



En colaboración con

**Inneurope**  
Innovation & Finance



# (1B) Programas Europeos EU

Financiado por



 POR SOLIDARIDAD  
OTROS FINES DE INTERÉS SOCIAL

Organizado por



En colaboración con





## Dónde se enmarcan los programas europeos

- POLÍTICAS UE**
- Estrategia Europa 2030**
- Crear empleo (20-64).
  - Invertir en I+D+i.
  - Reducir los gases de efecto invernadero e incrementar las RES.
  - Reducir el abandono escolar.
  - Aumentar el nº de jóvenes con estudios superiores.
  - Reducir el riesgo de pobreza.
- Agenda Digital para Europa**  
(conectividad 2025, 5G,wifi).
- New Green Deal** (Europa climáticamente neutra 2050).
- Plan Recuperación Europa**  
(transición ecológica, digital, empleo, crecimiento, resiliencia econ. y social)

### PROGRAMAS

- **Carácter plurianuales (2021-2027)**
- **Cómo se va a ejecutar el presupuesto de la UE para lograr estas políticas.**
- **Marco general de actuaciones** (prioridades, ejes temáticos, presupuesto, ámbito geográfico...)

### CONVOCATORIAS

- **Anualmente, Periódicamente.**
- **Requisitos proyectos financiables**  
(actividades, duración, participantes,...).
- **Plazo, forma de presentación.**

### PROYECTOS

- **Iniciativa promovida por una o varias entidades UE.**
- **Resolver retos (comunes).**
- **Subvención a fondo perdido de la UE.**

**CONSORCIO  
COFINANCIACIÓN UE  
TRANSNACIONALIDAD**



# Programas Europeos en 2021-27

Innovación, Pymes,  
Digitalización, Smart  
Cities



Energía, sostenibilidad,  
clima, sector agro



Empleo, formación,  
juventud, deporte



Cultura, Inclusión,  
Derechos



Europa  
Creativa



New European  
Bauhaus



## Cómo acceder:

- +40 programas UE
- **PROYECTOS:** consorcio e inglés -- presentados ante la Comisión y sus Agencias
- **ACCESO:** concurrencia competitiva.
- Mayor Presupuesto = Componente **innovación, green, I+D**, salud, digital, agro, energía, IA, Blockchain, Ciber...
- **COFINANCIACIÓN:** depende del programa (≈ 75%/ 80%)



# Programas Europeos en 2021-27

## Presupuesto por programa 21-27 (en M€)





# Cómo se estructuran los fondos europeos – FORMA DE GESTIÓN

MFP 2021-27

## GESTIÓN COMPARTIDA

**Gestionados por la Comisión Europea + EE.MM** a través de los Acuerdos de Asociación y Programas Operativos  
El 80% de los programas UE se ejecutan de este modo

- Fondo Europeo Desarrollo Regional (FEDER)
- Fondo Social Europeo Plus (FSE+)
- Fondo Europeo Marítimo, Pesca y Acuicultura (FEMPA)
- Fondo de Cohesión (FC)
- Fondo de Transición Justa (FTJ)
- Fondo Europeo Agrícola de Desarrollo Rural (FEADER)
- Fondo de Seguridad Interior (FSI)
- Instrumento de gestión de las fronteras y visados (IGFV)
- Fondo de Asilo y Migración (FAMI)
- Fondo Europeo Agrícola de Garantía Agraria (FEAGA)

NEXT GEN

## NEXT GENERATION EU

**Gestionados a través de los Planes de Recuperación EE.MM**

- Individuales o en consorcio
- Ayudas directas, competitivas
- Español
- Ejecución acelerada

## GESTIÓN DIRECTA

**Gestionados por la Comisión Europea y sus agencias.** Son los responsables de todas las etapas de ejecución de un programa:

### Programas Europeos:

- Horizonte Europa (antiguo Horizonte 2020)
- Erasmus+
- LIFE... (+40 programas UE)

[Funding&Tenders Portal](#)

## GESTIÓN INDIRECTA

**Gestionados por la CE y otras autoridades para tareas de ejecución presupuestaria:** terceros países, organizaciones internacionales, agencias descentralizadas, etc.

### 95% de los fondos NextGen se canalizan:

- MRR --- Plan “España Puede” – gestión directa
- ReactEU (vía FEDER, FSE) – gestión compartida



# PRINCIPALES DIFERENCIAS ENTRE LOS 3 BOQUES

## NEXT GENERATION EU

Financia proyectos para la transformación y recuperación del país tras la COVID-19

**GESTIÓN COMPARTIDA** (desde Gobierno, Ministerios, Regiones, Red.es, IDAE ...)

**Plan de Recuperación, Transformación y Resiliencia del Gobierno de España**

NACIONAL Y REGIONAL

PROYECTOS INDIVIDUALES, EN AGRUPACIÓN, PERTE

AYUDAS DIRECTAS/ EN CONCURRENCIA COMPETITIVA

ESPAÑOL

SUBVENCIONES/ PRÉSTAMOS PÚBLICOS

% COFINANCIACIÓN VARIABLE (30-75%)

## FONDOS ESTRUCTURALES

Financia proyectos que contribuyan al desarrollo de las regiones reduciendo desequilibrios

**España se beneficia de 4:**

- FEDER
- FSE+
- FEADER
- FEMPA

NACIONAL Y REGIONAL (PROGRAMAS OPERATIVOS)

PROYECTOS INDIVIDUALES

AYUDAS DIRECTAS/ EN CONCURRENCIA COMPETITIVA

ESPAÑOL

SUBVENCIONES

% COFINANCIACIÓN VARIABLE SEGÚN LA REGIÓN (40-100%)

5 OBJETIVOS POLÍTICOS DE LA POLÍTICA DE COHESIÓN  
(EUROPA INTELIGENTE, DIGITALIZADA, SOCIAL, PRÓXIMA, TRANSICIÓN ECOLÓGICA)

## PROGRAMAS UE

Financia proyectos en sectores y tecnologías clave con un componente innovador

**GESTIÓN DIRECTA** (directamente desde Bruselas)

**Programas Europeos** (HORIZON, ERASMUS+, LIFE, INTERREG... (+40 programas))

PRESENTADOS A BRUSELAS

PROYECTOS EN CONSORCIO

AYUDAS EN CONCURRENCIA COMPETITIVA

INGLÉS

SUBVENCIONES: FOCO INNOVACIÓN, GREEN, DIGITAL

% COFINANCIACIÓN VARIABLE SEGÚN PROGRAMA (75%/80%)

+40 PROGRAMAS EUROPEOS



# VENTAJAS DE PARTICIPAR EN PROGRAMAS EUROPEOS

Los Programas europeos suponen una fuente de financiación pública muy importante. Existen **+40 programas europeos** por valor de **+185.000 M€** entre 2021-2027 para financiar proyectos en áreas muy diversas

## QUÉ DEBES TENER EN CUENTA?

Convocatorias desde Bruselas

Proyectos en consorcio e individuales

Transnacionalidad (varios países UE)

INGLÉS

Ayudas en concurrencia competitiva

Componente innovación, green, I+D

## VENTAJAS DE PARTICIPAR EN PROYECTOS EUROPEOS

Subvenciones a fondo perdido hasta 100%

No mínimos

Recurrencia, planificación años

Financia proyectos por sector y/o vertical (salud, digital, agro, energía, IA, Blockchain, Ciber...)

España buenas tasas de retorno

## PROGRAMAS Y FONDOS EUROPEOS PARA ENTIDADES LOCALES:





# Conoce Interreg: Apoyo a la cooperación entre regiones para impulsar su desarrollo y cohesión territorial

Objetivos, gestión, estructura, presupuesto, beneficiarios, búsqueda de socios Interreg y diseño en una primera idea de proyecto

Financiado por



POR SOLIDARIDAD  
OTROS FINES DE INTERÉS SOCIAL

Organizado por



En colaboración con

**Inneurope**  
Innovation & Finance



# Política de Cohesión 2021-2027

---

Financiado por



Organizado por



En colaboración con





# La Política de Cohesión 2021-2027

La Política de Cohesión es la **principal política de inversión de la UE** y una de sus manifestaciones de solidaridad más concretas: foco en el **desarrollo armónico** de las regiones que la componen.

## 5 OBJETIVOS POLÍTICOS:

- **OP1:** Una Europa más **competitiva e inteligente:** innovación, digitalización, transformación económica, desarrollo de capacidades tecnológicas...
- **OP2:** Una Europa más **verde, baja en carbono:** aumento de la inversión en transición energética, energías renovables...
- **OP3:** Una Europa más **conectada:** mejora de la movilidad y conectividad, física y digital, infraestructuras TIC...
- **OP4:** Una Europa más **social e inclusiva:** apoyo al empleo de calidad, educación, inclusión social, desigualdades, Pilar Europeo de Derechos Sociales...
- **OP5:** Una Europa más **próxima a la ciudadanía:** desarrollo sostenible e integrado de las regiones urbanas, rurales, costeras...

Financiado por



POR SOLIDARIDAD  
OTROS FINES DE INTERÉS SOCIAL

Organizado por



En colaboración con





## La Política de Cohesión 2021-2027

**Presupuesto: 392.000 M€** (precios corrientes) dividido en:

- 4 fondos que ejecutan la PC (369.000 M€).
- Interreg

**Ejecución** a través de los 4 fondos :

- **FEDER:** refuerzo de la cooperación territorial europea.
- **FSE+:** fomento del empleo, inclusión social y competencia.
- **FONDO DE COHESIÓN:** apoyo a los países menos desarrollados financiando infraestructuras y sostenibilidad.
- **FONDO DE TRANSICIÓN JUSTA:** apoyo a las regiones dependientes de industrias intensivas en carbono durante la transición hacia la economía neutra en carbono.

\*Persiguen los 5 OP.



## Categorías de regiones NUT 2021-2027

**La actual PC invierte en todas las regiones (240 regiones NUTS2 de la UE-27) y las clasifica en tres categorías:**

- **Menos desarrolladas:** PIC per cápita inferior al 75% de la media UE (*hasta 85% cofinanciación*)

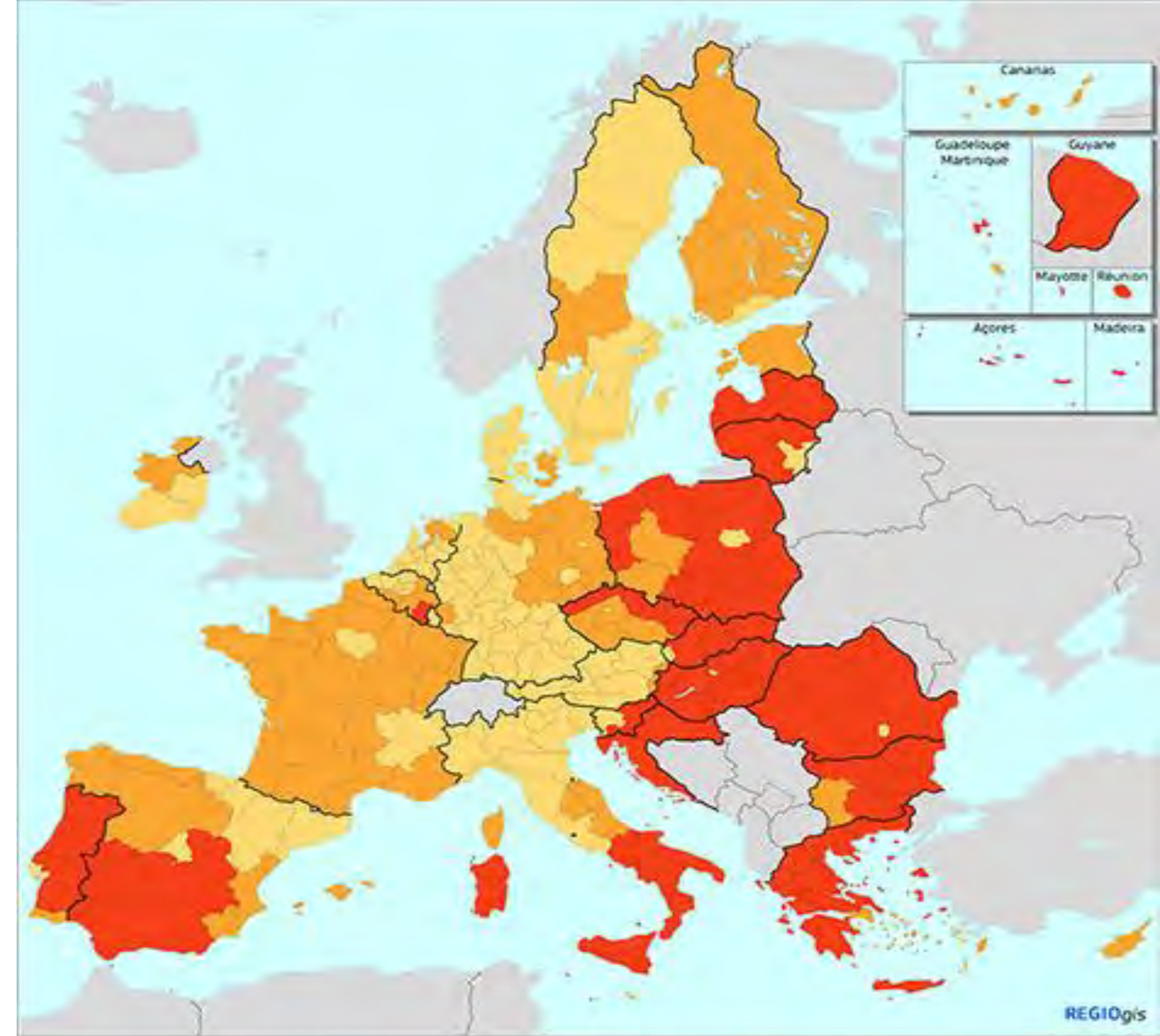
*España: Andalucía, Castilla-La Mancha, Ceuta, Extremadura y Melilla.*

- **En transición:** PIC per cápita entre el 75% y el 100% de la media UE (*hasta 60% cofinanciación*)

*España: Cantabria, Castilla y León, Canarias, Comunidad Valenciana, Galicia, Illes Balears, La Rioja y Principado de Asturias, Región de Murcia.*

- **Más desarrolladas:** PIC per cápita superior al 100% de la media UE (*hasta 40% cofinanciación*)

*España: Aragón, Cataluña, Comunidad de Madrid, Comunidad Foral de Navarra y País vasco.*



### Investment for jobs and growth goal (ERDF and ESF+) eligibility, 2021-2027

#### Categories of regions

- Less developed regions (GDP/head (PPS) less than 75% of the EU-27 average)
- Transition regions (GDP/head (PPS) between 75% and 100% of the EU-27 average)
- More developed regions (GDP/head (PPS) above 100% of the EU-27 average)

GDP/head: average 2015-2016-2017

0 500 km

© EuroGeographics Association for the administrative boundaries



# Evolución de la clasificación de categorías de regiones

Categorías de regiones	Período 2014-2020	Período 2021-2027
Regiones más desarrolladas	con un PIB per cápita superior al 90 % de la media de la Unión	con un PIB per cápita superior al 100 % de la media de la Unión
Regiones en transición	con un PIB per cápita entre el 75 % y el 90 % de la media de la Unión	con un PIB per cápita entre el 75 % y el 100 % de la media de la Unión
Regiones menos desarrolladas	con un PIB per cápita inferior al 75 % de la media de la Unión	con un PIB per cápita inferior al 75 % de la media de la Unión

Financiado por



Organizado por



En colaboración con





# QUÉ ES INTERREG

---

Financiado por



Organizado por



En colaboración con





# QUÉ ES INTERREG



Es un programa de **cooperación territorial europea** que contribuye a garantizar que las fronteras no sean barreras, aproximando a los europeos y ayudando a **solucionar problemas comunes**. Además, facilitan la puesta en común de ideas y recursos potenciando la **colaboración estratégica** para alcanzar metas comunes.

## Ámbitos más importantes de los proyectos financiados de este programa:

- |                                                                                                                                                               |                                                                                                                                                                          |
|---------------------------------------------------------------------------------------------------------------------------------------------------------------|--------------------------------------------------------------------------------------------------------------------------------------------------------------------------|
| <ul style="list-style-type: none"><li>• Innovación</li><li>• Apoyo a pymes</li><li>• Eficiencia energética</li><li>• Prevención y gestión de riesgo</li></ul> | <ul style="list-style-type: none"><li>• Medio ambiente</li><li>• Recursos naturales y culturales</li><li>• Gobernanza y capacidad institucional</li><li>• etc.</li></ul> |
|---------------------------------------------------------------------------------------------------------------------------------------------------------------|--------------------------------------------------------------------------------------------------------------------------------------------------------------------------|



## OBJETIVOS DE INTERREG

### ***“Una mejor gobernanza”***

Apoyando el fortalecimiento de la **capacidad institucional de las autoridades políticas**, fomentando la **eficiencia de la administración pública** y mejorando la **democracia sostenible**

### ***“Una Europa más segura”***

Abordando cuestiones específicas de cooperación externa como la **seguridad, la gestión de los cruces transfronterizos y la migración**

## Beneficiarios



- **Organismos públicos;**
- **Organismos de derecho público** (agencias de desarrollo regional, cámaras de comercio, organizaciones empresariales y universidades);
- **Entidades privadas sin ánimo de lucro;**
- **Entidades privadas con ánimo de lucro y/o empresas.**

**Las grandes empresas y las personas físicas no pueden participar en el programa**





## ESTRUCTURA

INTERREG no se rige por prioridades temáticas sino alrededor de una **prioridad transversal** que busca la **creación de capacidades** y abarca una gran variedad de temas, permitiendo a los programas INTERREG cubrir más sectores y prioridades de la UE:



SMART, GREEN, CONNECTED,  
SOCIAL, CITIZENS, GOVERNANCE

*Interreg como oportunidad para el mundo rural y zonas despobladas*



## TIPOS DE COOPERACIÓN

Está compuesto por **5 bloques de cooperación**:

- A. Cooperación transfronteriza
- B. Cooperación transnacional
- C. Cooperación interregional
- D. Cooperación con las regiones ultraperiféricas
- E. Cooperación de vecindad

### Programas CTE 2021 - 2027

#### A. Transfronteriza



#### D. Ultraperiférica



#### B. Transnacional



#### I. VECINDAD



#### C. Interregional





# PRESUPUESTO

Presupuesto: 10.000 mill€ (8.000 mill € de FEDER)

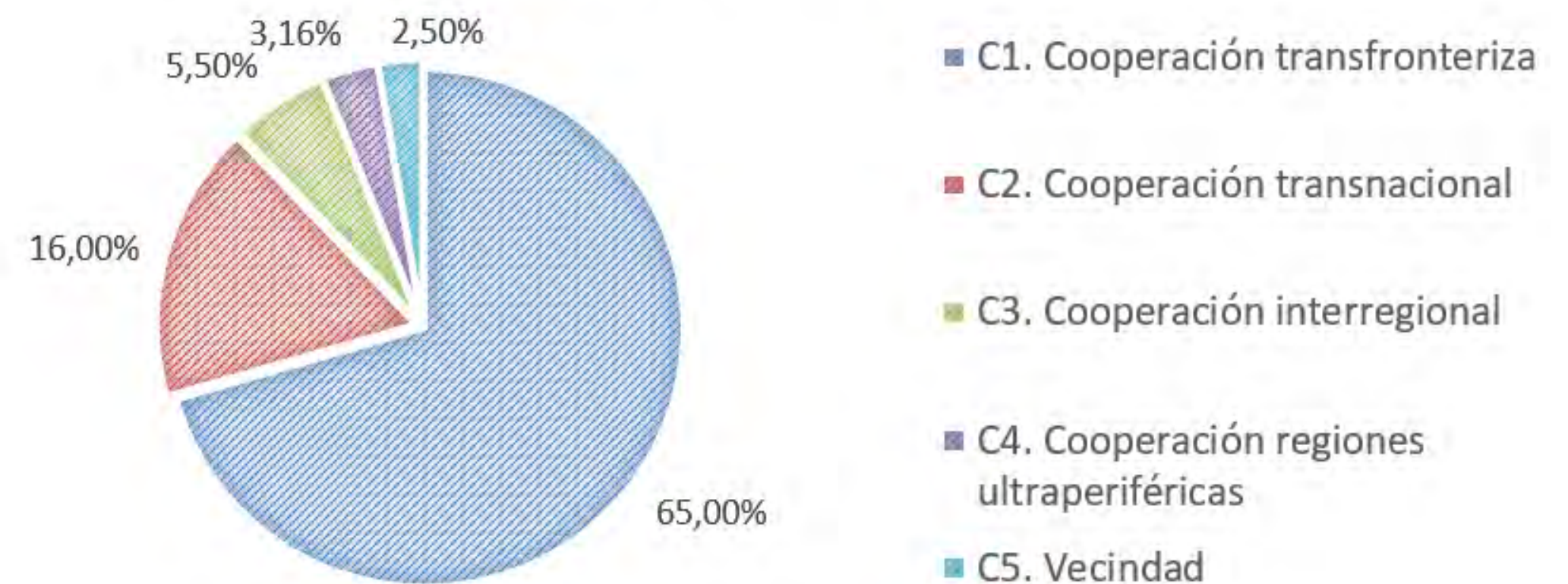
% de cofinanciación: desde 70% hasta el 85% de los costes financieros

## TIPOS DE COOPERACIÓN

Está compuesto por **5 bloques de cooperación**:

- A. Cooperación transfronteriza
- B. Cooperación transnacional
- C. Cooperación interregional
- D. Cooperación con las regiones ultraperiféricas
- E. Cooperación de vecindad

## PRESUPUESTO PARA LA COOPERACIÓN TERRITORIAL EUROPEA



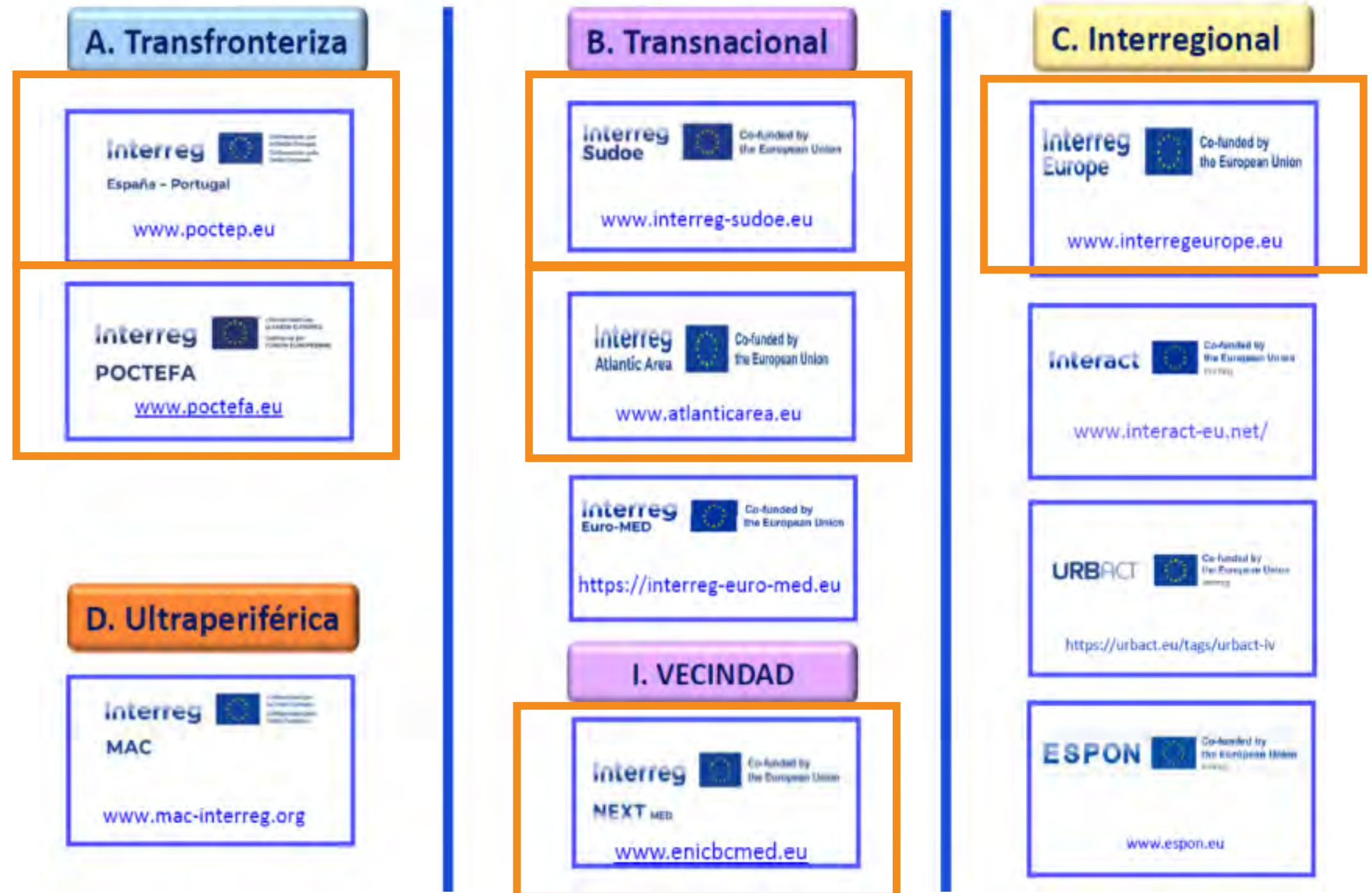


# INTERREG DESDE ESPAÑA

## MAPA DE COBERTURA DE PROGRAMAS:

1. POCTEFA (Francia-España-Andorra)
2. SUDOE (sudoeste europeo)
3. España-Portugal (POCTEP)
4. NEXT MED (Mediterráneo)
5. Interreg Europe
6. Atlantic Área

## Programas CTE 2021 - 2027



# 1. INTERREG POCTEFA (Francia-España-Andorra)



Programa de cooperación transfronteriza (tipo A) dentro de la Política de Cohesión de la Unión Europea. Su objetivo es **fomentar el desarrollo sostenible y la integración de los territorios situados a ambos lados de los Pirineos**, haciendo que las fronteras no sean barreras, sino espacios de colaboración.

## ESTRUCTURA

En este nuevo periodo, POCTEFA introduce una novedosa organización por “**áreas funcionales**” —como montaña, litoral o corredores urbanos—, que permite adaptar las intervenciones a las realidades específicas de cada territorio. Esto significa que ~~las actuaciones no se definen solo por límites administrativos,~~ **sino por retos compartidos**, como la **gestión de recursos naturales**, el **envejecimiento demográfico**, el **turismo sostenible** o la **movilidad transfronteriza**.

La gobernanza se apoya en una **Autoridad de Gestión** (la Región de Nouvelle-Aquitaine) y un **Secretariado Conjunto** con sede en Jaca, que refuerza la cooperación técnica y administrativa entre los socios de ambos países.



# 1. INTERREG POCTEFA (Francia-España-Andorra)



## PRESUPUESTO Y PRIORIDADES

POCTEFA cuenta con un **presupuesto total de 243 millones de euros**, de los cuales **182 millones proceden del Fondo Europeo de Desarrollo Regional (FEDER)**.

Estos recursos se reparten en **5 prioridades principales**, que a su vez se dividen en **7 prioridades operativas y 15 objetivos específicos**:

- 1. Una Europa más competitiva e inteligente**, mediante innovación, emprendimiento y digitalización.
- 2. Una Europa más verde**, apoyando la transición energética, la biodiversidad y la lucha contra el cambio climático.
- 3. Una Europa más conectada**, mejorando la movilidad sostenible y las infraestructuras.
- 4. Una Europa más social**, que promueve la educación, la inclusión y los servicios públicos en zonas rurales.
- 5. Una Europa más próxima a la ciudadanía**, impulsando el desarrollo local liderado por las comunidades.

# 1. INTERREG POCTEFA (Francia-España-Andorra)



## ENFOQUE RURAL Y OPORTUNIDADES PARA ESPAÑA

Para el contexto español, POCTEFA representa una **oportunidad estratégica para las comarcas rurales pirenaicas y fronterizas**, especialmente aquellas afectadas por la **despoblación y la pérdida de servicios básicos**.

Las entidades rurales —ayuntamientos, grupos LEADER, asociaciones de desarrollo local o mancomunidades— pueden liderar o asociarse en proyectos de cooperación centrados en **la economía verde, el turismo de naturaleza, la digitalización rural, la gestión forestal o la movilidad transfronteriza sostenible**.

Además, el programa fomenta el **enfoque bottom-up** (desde el territorio hacia Europa), lo que encaja perfectamente con la experiencia de los **GAL y las redes rurales españolas**. POCTEFA, por tanto, no solo financia proyectos, sino que **fortalece la identidad y la resiliencia de los territorios de montaña**, convirtiéndolos en espacios de innovación y cooperación europea.



## 2. INTERREG SUDOE (Espacio Sudoeste Europeo)



Es un programa de cooperación transnacional (tipo B) que **impulsa la cohesión económica, social y territorial en el suroeste de Europa**. Engloba a **España, Portugal, el sur de Francia, Andorra y Gibraltar**, cubriendo un área con más de **66 millones de habitantes**.

Su objetivo es **fortalecer las capacidades de estos territorios frente a los grandes retos comunes**: la despoblación rural, el cambio climático, la digitalización desigual y la transición hacia una economía verde.

### ESTRUCTURA

SUDOE se gestiona desde la Región de Cantabria (**Autoridad de Gestión**) y cuenta con un **Secretariado Conjunto** en Santander, lo que refleja el liderazgo español en el programa. La cooperación se articula a través de proyectos en consorcio transnacional, con entidades de distintos países y sectores —públicos, privados y académicos—, fomentando el intercambio de conocimiento y la puesta en común de soluciones adaptadas a los contextos locales.

## 2. INTERREG SUDOE (Espacio Sudoeste Europeo)



### PRESUPUESTO Y PRIORIDADES

El programa dispone de un **presupuesto total de 153,4 millones de euros**, de los cuales **115,7 millones provienen del FEDER**. Esta dotación se distribuye en **cinco prioridades estratégicas**:

1. **Preservar el capital natural y reforzar la adaptación al cambio climático**, incluyendo la gestión del agua, los bosques y la biodiversidad.
2. **Promover la cohesión social y territorial** para luchar contra la despoblación, el envejecimiento y la pérdida de servicios en las zonas rurales.
3. **Impulsar la innovación y la competitividad de las pymes**, especialmente en sectores verdes y digitales.
4. **Mejorar la capacidad institucional y la gobernanza multinivel**, reforzando las redes entre regiones.
5. **Promover una Europa más próxima y resiliente**, basada en la cooperación entre administraciones y la ciudadanía.



## 2. INTERREG SUDOE (Espacio Sudoeste Europeo)



### ENFOQUE RURAL Y OPORTUNIDADES PARA ESPAÑA

Para las **zonas rurales españolas**, SUDOE es una herramienta de enorme valor. Permite financiar proyectos de **transición verde y digital**, **gestión sostenible del territorio** y **revalorización de los recursos locales** (turismo rural, bioeconomía, energías renovables). El programa está especialmente diseñado para **territorios interiores o de baja densidad**, ofreciendo tasas de cofinanciación elevadas (hasta el 75-80 %) y **convocatorias accesibles** para entidades locales, mancomunidades, GAL y asociaciones de desarrollo rural.

Ejemplos como el proyecto **“Rural Transition Labs”** (Ayuntamiento de Cartagena, 2024-2026) demuestran el potencial de SUDOE para crear **laboratorios de innovación rural** que conectan actores locales con socios europeos. En definitiva, SUDOE se consolida como el gran espacio de cooperación para la España interior, apoyando **la resiliencia, la sostenibilidad y la cohesión social del medio rural**.

### 3. INTERREG POCTEP (Programa Transfronterizo España-Portugal)



Es el **mayor programa de cooperación transfronteriza** (tipo A) de toda la Unión Europea, tanto en extensión territorial como en presupuesto. Abarca más de **1.200 km de frontera y cerca de 5 millones de habitantes** en las regiones fronterizas entre ambos países.

Su misión es **reforzar la cohesión social, económica y ambiental en esta franja transfronteriza**, impulsando proyectos conjuntos que **mejoren la calidad de vida y frenen la despoblación rural**.

#### ESTRUCTURA

La **Autoridad de Gestión** del programa está en la Dirección General de Fondos Europeos del Ministerio de Hacienda español, y el **Secretariado Técnico** Conjunto se encuentra en Badajoz, lo que refuerza la **dimensión ibérica del proyecto**. Los proyectos se ejecutan a través de convocatorias competitivas que exigen la participación de entidades socias de ambos lados de la frontera, lo que fomenta la creación de alianzas sólidas entre regiones, municipios, universidades, cámaras y grupos rurales.



### 3. INTERREG POCTEP (Programa Transfronterizo España-Portugal)



#### PRESUPUESTO Y PRIORIDADES

POCTEP cuenta con un **presupuesto total de 320 millones de euros**, de los cuales **240 millones provienen del FEDER**. Se articula en **cinco prioridades estratégicas** alineadas con los Objetivos de Política de la UE:

1. **Una Europa más verde:** economía baja en carbono, adaptación al cambio climático y gestión sostenible de recursos.
2. **Una Europa más conectada:** movilidad transfronteriza, logística, corredores verdes y digitales.
3. **Una Europa más social e inclusiva:** servicios públicos, educación, sanidad, empleo y cultura.
4. **Una Europa más inteligente:** innovación y digitalización en pymes y administraciones.
5. **Una Europa más próxima a la ciudadanía:** desarrollo territorial integrado y cooperación institucional.

### 3. INTERREG POCTEP (Programa Transfronterizo España-Portugal)



#### ENFOQUE RURAL Y OPORTUNIDADES PARA ESPAÑA

El programa POCTEP tiene una **vocación claramente rural y territorial**. La mayoría de las regiones beneficiarias son zonas despobladas, con baja densidad demográfica y fuertes vínculos culturales entre ambos lados de la frontera. Por eso, el programa prioriza iniciativas que contribuyan a la **revitalización del medio rural**, la **innovación agroalimentaria**, la **bioeconomía** o la **prestación compartida de servicios públicos** entre municipios limítrofes.

Para los **GAL y entidades locales españolas**, POCTEP ofrece una oportunidad real de **cooperar con sus homólogos portugueses** en ámbitos como la economía circular, la gestión forestal, la movilidad sostenible o el turismo transfronterizo. Además, su estructura flexible y su elevada cofinanciación (hasta el 75-85 %) lo convierten en un instrumento clave para **territorios rurales periféricos** que buscan internacionalizarse y captar recursos europeos.



## 4. INTERREG NEXT MED (Cuenca Mediterránea)



Es la nueva generación del antiguo ENI CBC Med, y se integra en el marco de la cooperación transnacional (tipo B). Su objetivo es **reforzar las relaciones de vecindad, estabilidad y prosperidad en la cuenca del Mediterráneo** mediante proyectos que aborden retos comunes entre los países europeos y mediterráneos vecinos.

El programa abarca **15 países** —incluyendo **España, Francia, Italia, Grecia, Chipre, Portugal, así como socios del sur y este del Mediterráneo** (Marruecos, Túnez, Egipto, Líbano, Israel, Palestina, Jordania, Argelia, Turquía y Líbano)—.

### ESTRUCTURA

La **Autoridad de Gestión** recae en la Región de Cerdeña (Italia) y el **Secretariado Conjunto** coordina la implementación desde Cagliari. NEXT MED promueve una cooperación flexible, basada en la transferencia de conocimiento y experiencias, la innovación local y la creación de alianzas sólidas entre regiones mediterráneas para avanzar hacia un desarrollo más sostenible y equitativo.

## 4. INTERREG NEXT MED (Cuenca Mediterránea)



### PRESUPUESTO Y PRIORIDADES

NEXT MED cuenta con un **presupuesto total de 253 millones de euros (FEDER + Instrumento de Vecindad, Desarrollo y Cooperación Internacional)**, centrado en cinco prioridades temáticas:

1. **Desarrollo inteligente e inclusivo:** apoyo a la innovación, pymes y empleo juvenil.
2. **Transición verde y azul:** protección del medio marino, energías renovables, gestión del agua y agricultura sostenible.
3. **Transición digital:** fomentar competencias y conectividad digital, especialmente en zonas rurales.
4. **Buena gobernanza:** fortalecer las capacidades institucionales y la cooperación administrativa.
5. **Movilidad y conectividad:** transporte limpio y mejora de redes logísticas en el Mediterráneo.



## 4. INTERREG NEXT MED (Cuenca Mediterránea)



### ENFOQUE RURAL Y OPORTUNIDADES PARA ESPAÑA

Para las **entidades rurales españolas de la fachada mediterránea** (Andalucía, Región de Murcia, Comunidad Valenciana, Cataluña e Islas Baleares), NEXT MED abre la puerta a proyectos de **turismo sostenible, agricultura mediterránea, energías limpias, economía azul y resiliencia climática**.

Además, el programa favorece la **colaboración con países del sur del Mediterráneo**, lo que permite **compartir soluciones agrícolas y medioambientales adaptadas a climas áridos o modelos de gestión del agua y la biodiversidad**.

NEXT MED es una oportunidad estratégica para conectar el sur de España con el conjunto del Mediterráneo en clave de **innovación territorial y sostenibilidad**.

## 5. INTERREG EUROPE (Cooperación interregional)



Es el programa de cooperación interregional (tipo C) que **cubre los 27 Estados miembros de la UE, Noruega y Suiza**. Su finalidad es **mejorar las políticas públicas y fortalecer la capacidad institucional** de gobiernos locales, regionales y nacionales **a través del intercambio de experiencias, buenas prácticas y aprendizaje mutuo**.

### ESTRUCTURA

La **Autoridad de Gestión** está en la **Región de Hauts-de-France (Francia)**, y el programa **se coordina a través de un Secretariado Conjunto en Lille**. Su modelo se basa en proyectos de cooperación y capitalización, que conectan instituciones con desafíos similares —por ejemplo, la digitalización de servicios públicos, la lucha contra la despoblación o la gestión sostenible de los recursos—.



## 5. INTERREG EUROPE (Cooperación interregional)



### PRESUPUESTO Y PRIORIDADES

El programa dispone de un **presupuesto total de 394,5 millones de euros (FEDER)** y financia proyectos bajo un **único objetivo principal**: **“Mejorar la gobernanza de las políticas regionales”**, en línea con los cinco grandes objetivos de política de cohesión (smart, green, connected, social y close to citizens).

Cada proyecto se desarrolla en **dos fases**:

- **Fase 1 (3 años)**: intercambio de experiencias y mejora de capacidades institucionales.
- **Fase 2 (1 año)**: implementación, seguimiento y capitalización de resultados

## 5. INTERREG EUROPE (Cooperación interregional)



### ENFOQUE RURAL Y OPORTUNIDADES PARA ESPAÑA

Interreg Europe ofrece una oportunidad excepcional para que **entidades rurales españolas** (diputaciones, mancomunidades, grupos LEADER, universidades o redes rurales) **aprendan y compartan estrategias europeas** frente a retos como la **despoblación, el envejecimiento, la transición verde o la innovación social en el territorio**.

España es uno de los países con **mayor participación histórica** en el programa (más de 500 entidades involucradas entre 2014-2020). Las entidades rurales pueden desarrollar proyectos de mejora de políticas públicas —por ejemplo, la **gestión integrada de servicios rurales o el emprendimiento juvenil en zonas de baja densidad**— junto a regiones nórdicas o del Este de Europa con retos similares.



## 6. INTERREG ATLANTIC AREA (Espacio Atlántico Europeo)



Fomenta la cooperación entre las regiones costeras del **Atlántico europeo**, desde Galicia hasta Escocia, pasando por Portugal, Irlanda y el oeste de Francia. Es un programa de **cooperación transnacional (tipo B)** que promueve el desarrollo sostenible, la innovación y la resiliencia climática del espacio atlántico.

### ESTRUCTURA

La **Autoridad de Gestión** está en la **Comisión de Coordinación y Desarrollo Regional del Norte de Portugal (CCDR-N)**, con un **Secretariado Conjunto** en Oporto. Su gobernanza promueve la colaboración entre actores públicos y privados, con un enfoque especial en **economía azul, transición ecológica y cohesión territorial**.

## 6. INTERREG ATLANTIC AREA (Espacio Atlántico Europeo)



### PRESUPUESTO Y PRIORIDADES

El programa dispone de un **presupuesto de 150 millones de euros (FEDER)** y se centra en **cuatro prioridades estratégicas**:

1. **Innovación y digitalización**: apoyo a ecosistemas emprendedores y tecnológicos sostenibles.
2. **Economía azul y transición verde**: gestión costera, energías marinas, turismo sostenible.
3. **Resiliencia y adaptación climática**: soluciones para territorios expuestos al cambio climático y la pérdida de biodiversidad.
4. **Gobernanza y cooperación institucional**: fortalecimiento de la gestión territorial y participación ciudadana.



## 6. INTERREG ATLANTIC AREA (Espacio Atlántico Europeo)



### ENFOQUE RURAL Y OPORTUNIDADES PARA ESPAÑA

Para las **regiones atlánticas españolas** —Galicia, Asturias, Cantabria, País Vasco y Canarias—, este programa ofrece un marco ideal para proyectos vinculados con **pesca sostenible, energías renovables, innovación agroalimentaria o turismo costero**. También se adapta a territorios del **interior atlántico**, donde los GAL o las universidades rurales pueden impulsar acciones sobre **resiliencia climática o bioeconomía azul**.

La **segunda convocatoria del programa Atlantic Area (2024)** ya financió varios proyectos piloto liderados por entidades españolas, y la última convocatoria de **2025** pone el foco en **economía circular y digitalización rural costera**. Su enfoque integrador permite que las zonas rurales del norte y noroeste de España **se conecten con el resto del Atlántico europeo**, fortaleciendo su visibilidad y competitividad internacional.

# CÓMO PARTICIPAR EN CONVOCATORIAS INTERREG

## BÚSQUEDA DE SOCIOS Y CONVOCATORIAS

### 1 Identifica el programa adecuado

Cada programa Interreg (POCTEFA, SUDOE, POCTEP, NEXT MED, Europe, Atlantic Area) tiene su propio ámbito geográfico y temático. Analiza si tu territorio y proyecto encajan (frontera, transnacional o interregional).

### 2 Consulta la web oficial del programa

Cada uno publica las **convocatorias abiertas (“calls for proposals”)**, con sus **bases, guías y plantillas oficiales**:

- [poctefa.eu](http://poctefa.eu)
- [interreg-sudoe.eu](http://interreg-sudoe.eu)
- [poctep.eu](http://poctep.eu)
- [interregnextmed.eu](http://interregnextmed.eu)
- [interregeurope.eu](http://interregeurope.eu)
- [atlanticarea.eu](http://atlanticarea.eu)

[PÁGINA PRINCIPAL INTERREG](#)



# CÓMO PARTICIPAR EN CONVOCATORIAS INTERREG

## BÚSQUEDA DE SOCIOS Y CONVOCATORIAS

### 3 Forma un consorcio europeo

Los proyectos deben incluir socios de distintos países:

- **Transfronterizos (A):** mínimo 2 países limítrofes.
- **Transnacionales (B):** mínimo 3 países.
- **Interreg Europe (C):** socios de al menos 3 Estados miembros.

Ideal: incluir entidades públicas locales, GAL, universidades, asociaciones o pymes rurales.

### 4 Diseña tu proyecto

Sigue la estructura común de Interreg:

- **Necesidad territorial compartida**
- **Objetivos y resultados esperados**
- **Actividades conjuntas (pilotos, estudios, intercambios)**
- **Plan de comunicación y capitalización**

Utiliza metodologías sencillas (canvas o árbol de problemas) para definir tu idea inicial.

# CÓMO PARTICIPAR EN CONVOCATORIAS INTERREG

## BÚSQUEDA DE SOCIOS Y CONVOCATORIAS

### 5 Prepara la solicitud online

Las solicitudes se presentan a través de las plataformas oficiales de cada programa: Portales propios (SUDOE, POCTEP, etc.)

Documentación habitual:

- Formulario electrónico (eForm)
- Declaraciones de socios
- Presupuesto conjunto (costes unitarios o lump sum)

### 6 Evaluación y selección

Los proyectos se evalúan según:

- Pertinencia y coherencia
- Valor añadido europeo
- Capacidad técnica del consorcio
- Impacto territorial y sostenibilidad



# DISEÑO DE UNA PRIMERA IDEA DE PROYECTO

## 2ª Convocatoria Interreg SUDOE 2021–2027

**Programa:** Interreg SUDOE (Sudoe VI-B) 2021–2027

**Ámbito territorial:** España, Portugal, sur de Francia, Andorra y Gibraltar

**Fechas:** 26 de febrero - 31 de mayo de 2024

**Prioridad:** Una Europa más verde

**Presupuesto FEDER:** 40,5 millones de euros

**Tasa de cofinanciación:** Hasta el 75 %

**Presupuesto medio por proyecto:** 1-2 M€

**Prioridades abiertas:**

- **Prioridad 2:** Transición ecológica y resiliencia ante el cambio climático.
- **Prioridad 3:** Cohesión social y territorial.
- **Prioridad 4:** Gobernanza multinivel.

**ENLACE:** <https://interreg-sudoe.eu/segunda-convocatoria-interreg/>

# DISEÑO DE UNA PRIMERA IDEA DE PROYECTO

## Ejemplo de proyecto Interreg para un GAL español

### ENTIDAD SOLICITANTE:

**GAL de CCAA X** (una comunidad con fuerte vocación rural, despoblación, patrimonio natural y cultural, y un buen encaje en Interreg SUDOE o POCTEP.)

### SOCIOS POTENCIALES:

- GAL Douro Superior (Portugal)
- Región de Pays du Périgord Vert (Francia)
- Universidad Pública española(España)
- Agencia Regional de Energía del Norte (Portugal)

### TÍTULO DELO PROYECTO

“Rural Energy Hubs: Comunidades rurales autosuficientes y bajas en carbono en el Suroeste europeo”

### OBJETIVO GENERAL

Impulsar la **transición energética justa** en zonas rurales del espacio SUDOE mediante la creación de **comunidades locales de energía**, que combinen energías renovables, eficiencia energética y participación ciudadana.

### OBJETIVOS ESPECÍFICOS

- Desarrollar proyectos piloto de **autoconsumo colectivo** en municipios rurales (<2.000 habitantes).
- **Formar a técnicos locales** y pymes rurales en gestión energética y mantenimiento de instalaciones verdes.
- Crear una red SUDOE de **comunidades rurales energéticas**, compartiendo buenas prácticas.
- Elaborar una **guía europea** de modelos replicables de transición energética rural.



# DISEÑO DE UNA PRIMERA IDEA DE PROYECTO

## Ejemplo de proyecto Interreg para un GAL español

### ACTIVIDADES PRINCIPALES:

- Diagnóstico energético rural en las 3 regiones participantes.
- Diseño de 3 pilotos de “aldeas de energía” (paneles solares, biomasa local, gestión compartida).
- Talleres transnacionales de formación (jóvenes, técnicos municipales, agricultores).
- Intercambio de experiencias y visitas de campo.
- Comunicación y resultados: guía “Rural Energy Hubs – Cómo crear tu comunidad energética rural”.

### PRESUPUESTO ESTIMADO:

Total: 1.200.000€

Cofinanciación SUDOE: 75%

Duración: 30 meses

### IMPACTO ESPERADO:

- Reducción de un 20 % en el consumo energético municipal.
- Participación de 500 habitantes rurales en comunidades energéticas.
- Creación de 15 empleos verdes directos.
- Modelo replicable en otras comarcas rurales del SUDOE

# DISEÑO DE UNA PRIMERA IDEA DE PROYECTO

## MENSAJE FINAL

Los proyectos Interreg no son macroiniciativas, sino **alianzas entre territorios rurales europeos** que enfrentan los mismos desafíos: energía, empleo, turismo, agua, despoblación.

Lo importante no es tener “el proyecto perfecto”, sino **una buena idea local con socios internacionales que compartan la misma necesidad.**



**¡Muchas gracias por asistir!**

# **Primeros pasos para participar en convocatorias: plataformas, boletines y bases de datos especializadas**

---

**Sesión del día 18 de noviembre**

---

Financiado por



Organizado por



En colaboración con



# ¡Su turno!

---

## Dudas y preguntas

---

Financiado por



Organizado por



En colaboración con





**¡Muchas gracias por asistir!**

---

**PRÓXIMA SESIÓN: MARTES 11 “Oportunidades de cooperación territorial con Interreg”**

---

Financiado por



Organizado por



En colaboración con





# ***Formación y capacitación - Ciclo de sesiones*** ***"Transforma tu territorio con la UE"***

## ***(2) Oportunidades de cooperación territorial con Interreg***



Financiado por



POR SOLIDARIDAD  
OTROS FINES DE INTERÉS SOCIAL

Organizado por



En colaboración con



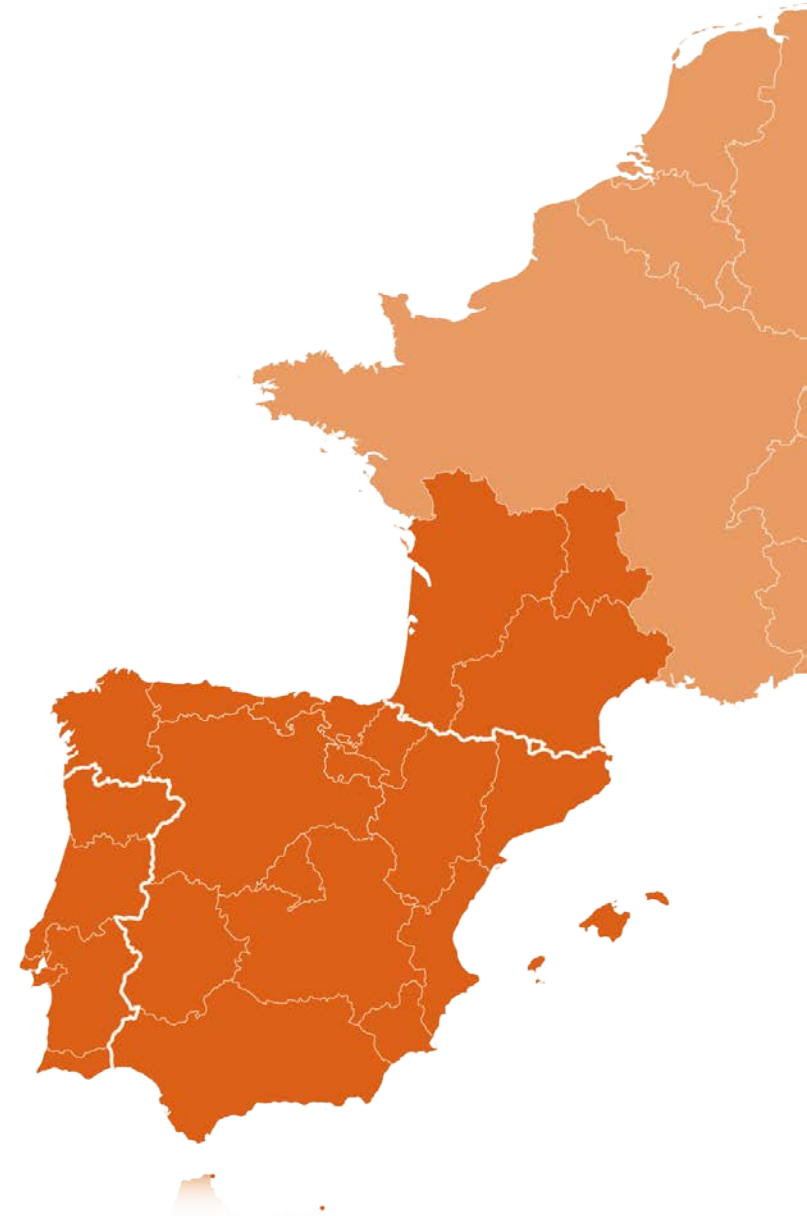


**Interreg  
Sudoe**



Co-funded by  
the European Union

# Programa Interreg Sudoe 2021-2027



***Cooperar está en tus manos***





# Las autoridades del programa 2021 - 2027

**Autoridad de Gestión  
Secretaría Conjunta**



**Interreg  
Sudoe**



Co-funded by  
the European Union

Autoridad de Gestión  
SOCIEDAD GESTORA INTERREG ESPACIO SUDOESTE EUROPEO S.L.U.

**Autoridad nacional  
España**



**Autoridad nacional  
Francia**



**Autoridad Nacional  
Portugal**



**Autoridad Nacional  
Andorra**



**Interreg  
Sudoe**



Co-funded by  
the European Union

# El espacio geográfico elegible

## Excepción derivada de la elegibilidad parcial del territorio de los Estados miembros:

✚ el beneficiario potencial es una administración pública o una agencia pública competente en todo el territorio nacional o en todo el territorio de una de las regiones incluidas en el territorio del programa;

○

✚ el beneficiario es un operador público nacional con un establecimiento ubicado en el territorio del Sudoe;

○

✚ el beneficiario potencial es una red nacional de la que forman parte organismos públicos o privados sin ánimo de lucro establecidos en el territorio del programa.

## Principado de Andorra

Los organismos andorranos pueden integrar los consorcios como socio pero no pueden recibir ayuda FEDER.

## Otras regiones fuera del Sudoe

Las entidades podrán participar como socio asociado (sin recibir ayuda FEDER)

## FRANCIA

- FRI Nouvelle-Aquitaine (FRI3 Poitou-Charentes, FRI1 Aquitaine, FRI2 Limousin),
- FRJ Occitanie (FRJ2 Midi-Pyrénées, FRJ1 Languedoc-Roussillon)
- FRK1 Auvergne

## ESPAÑA

- ES11 Galicia
- ES12 Principado de Asturias
- ES13 Cantabria
- ES21 País Vasco
- ES22 Comunidad Foral de Navarra
- ES23 La Rioja
- ES24 Aragón
- ES30 Comunidad de Madrid
- ES41 Castilla y León
- ES42 Castilla-La Mancha
- ES43 Extremadura
- ES51 Cataluña
- ES52 Comunidad Valenciana
- ES53 Illes Balears
- ES61 Andalucía
- ES62 Región de Murcia
- ES63 Ciudad Autónoma de Ceuta
- ES64 Ciudad Autónoma de Melilla

## PORTUGAL

- PT11 Norte
- PT15 Algarve
- PT16 Centro (PT)
- PT17 Lisboa
- PT18 Alentejo

## ANDORRA

- AND Andorra





# La identidad del Programa SUDOE

El SUDOE es una zona periférica interior, con características demográficas (despoblación rural y envejecimiento) y territoriales (relaciones urbano-rurales y centro-periferia) interconectadas, y unas condiciones medioambientales únicas que hacen del SUDOE una zona de referencia para la UE.

## Territorio periférico

La región SUDOE está situada en la periferia meridional de la UE, lo que significa que está más expuesta a los efectos del cambio climático que las regiones europeas situadas más al norte.

## Zona eminentemente de interior

El SUDOE está situado entre dos cuencas marítimas, la mediterránea y la atlántica, que disponen de programas dedicados a las cuestiones marítimas. El programa SUDOE se dirige preferentemente a los territorios de interior, especialmente rurales.

## Características demográficas

Los retos demográficos (despoblación del medio rural, concentración en las zonas costeras y en algunas grandes ciudades del interior) y el envejecimiento son características inherentes al SUDOE. La combinación del medio rural, la despoblación y el envejecimiento repercute en los retos de revitalización territorial, social y económica de las zonas del interior.

## Características territoriales

La crisis sanitaria del Covid-19 ha permitido poner de relieve los activos y capacidades del mundo rural y su complementariedad con el medio urbano, en particular, las relaciones entre las ciudades y el campo y el desarrollo de las zonas rurales sobre la base de sus recursos endógenos.

## Condiciones ambientales únicas

El capital natural de SUDOE es, sin duda, su principal fortaleza, y constituye una base para el desarrollo y para la calidad de vida en las zonas rurales y urbanas. La biodiversidad, los ecosistemas, las especies autóctonas, la presencia de especies migratorias, la calidad y extensión de su superficie forestal, los espacios protegidos y la conectividad de la Red Natura2000, etc. representan elementos de fortaleza y sostenibilidad del área SUDOE.

# Las temáticas de cooperación



**Prioridad 1:** Preservar el capital natural y reforzar la adaptación al cambio climático del Sudoe



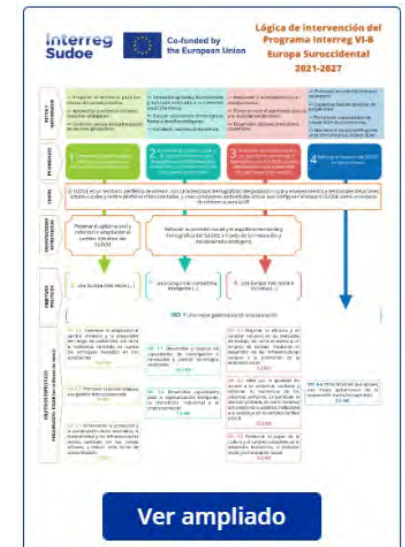
**Prioridad 2:** Promover la cohesión social y el equilibrio territorial y demográfico en el Sudoe mediante la innovación y la transformación de sectores productivos



**Prioridad 3:** Promover la cohesión social y el equilibrio territorial y demográfico en el Sudoe a través de la innovación social, la valorización del patrimonio y los servicios



**Prioridad 4:** Reforzar el impacto del SUDOE en los territorios





# El presupuesto

Coste total

166.982.932 €

FEDER

125.237.199 €

Tasa de cofinanciación: 75%

# Los beneficiarios potenciales

I

Organismos públicos

II

Organismos de derecho público

Directiva 2014/24/UE

Necesidad de interés general | personalidad jurídica | financiación o control público

III

Entidades privadas sin ánimo de lucro

IV

Entidades privadas con ánimo de lucro y/o empresas

No pueden ser beneficiario principal de una candidatura de proyecto

Los  
beneficiarios  
deben tener  
personalidad  
jurídica



# La tipología de los actores

- Según los OE, ciertos tipos de actor deben obligatoriamente ser beneficiarios del proyecto (criterio de elegibilidad) para asegurar la cadena de valor y permitir un impacto real sobre los territorios.



# Estado de avance del Programa

2 convocatorias  
realizadas y  
cerradas

347 proyectos  
presentados

76 proyectos  
aprobados

728 beneficiarios

101M€ programados



# Próximas convocatorias en preparación

## Proyectos estructurantes

OE 2.4: incendios  
(5,8 m€ FEDER)

OE 4.5: envejecimiento  
(3 m€ FEDER)

## Prioridad 4

Proyectos de capitalización

5,3 M€ FEDER

## Convocatoria de valorización

Reservada a proyectos  
aprobados  
Posibilidad de ampliar  
los consorcios para  
transferencia y/o  
valorización de  
resultados



# Herramientas para prepararse

[www.interreg-sudoe.eu](http://www.interreg-sudoe.eu)

## Portal de los proyectos Sudoe

Busque y encuentre los proyectos aprobados que coincidan con sus temas de interés o que se estén desarrollando en su región.  
Por ahora, con el siguiente buscador podrá conocer los 34 proyectos aprobados del programa Sudoe 2021-2027. Los proyectos aprobados del programa Sudoe 2014-2020 se presentarán posteriormente.

Mientras tanto, puede ver los proyectos actuales diciendo [aquí](#)

Buscador proyecto:

Prioridades  Objetivos específicos  Convocatorias  Público objetivo  Estado  País  Regiones



Co-funded by  
the European Union

**AgriTech**

Nuevas estrategias para acelerar la digitalización de las pequeñas empresas agrarias del Sudoe



Co-funded by  
the European Union

**AGROBOTICS-DITWINS**

Ecosistema para impulsar la circularidad y la agro-robotica a través del uso de gemelos digitales



Co-funded by  
the European Union

**AgroSOL**

Agrovoltaica y resiliencia en zonas rurales del territorio Sudoe



## CoopSudoe

### !Empieza a cooperar!

[Ver CoopSudoe](#)

¡Muchas gracias por su atención!

Isabelle Roger  
Directora Secretaría Conjunta Sudoe  
[isabelle.roger@interreg-sudoe.eu](mailto:isabelle.roger@interreg-sudoe.eu)

**Interreg  
Sudoe**



Co-funded by  
the European Union





## TupART

*Territorios unidos por el primer ARTe*  
*Territoires unis par le premier ART*  
*Territórios unidos pela primeira ARTe*

## Territorios Unidos por el primer ARTe

UN PROYECTO DE DESARROLLO RURAL Y TURISMO ARQUEOLÓGICO EN EL SUROESTE DE EUROPA.





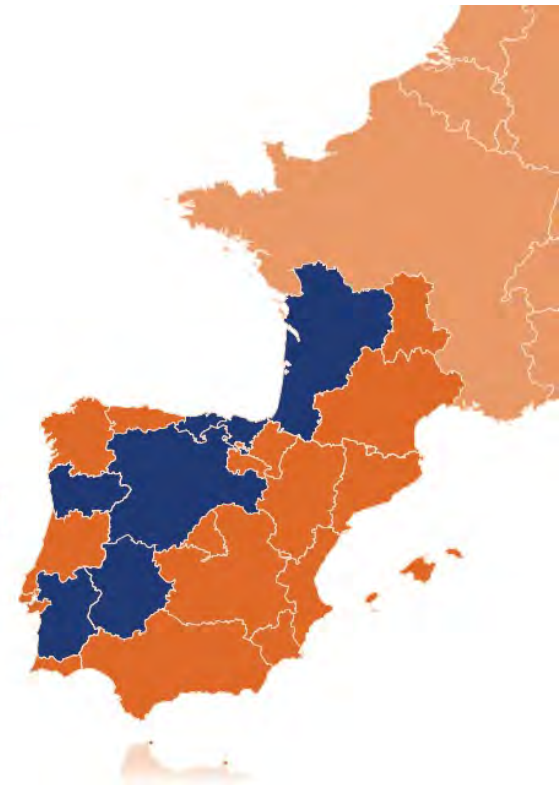
**Interreg  
Sudoe**



Co-funded by  
the European Union

**TupART**

*Territorios unidos por el primer ARTe*  
*Territoires unis par le premier ART*  
*Territórios unidos pela primeira ARTe*



Marco del proyecto:

**Prioridad 3** - Promover la cohesión social y el equilibrio territorial y demográfico en el SUDOE a través de la innovación social, la valorización del patrimonio y los servicios.

**Objetivo específico: RSO4.6.** Potenciar el papel de la **cultura y el turismo sostenible** en el **desarrollo económico, la inclusión social y la innovación social**.

Nombre	Abreviatura	Rol
1. <b>Red Cantabra de Desarrollo Rural</b>	RCDR	Beneficiario principal
2. <b>Côa Parque</b> – Fundação para a salvaguarda e valorização do Vale do Côa Fundação Côa Parque	FCP	Beneficiario
3. <b>Município de Mação</b> Museu de Arte Pré-Histórica e do Sagrado do Vale do Tejo	CMM	Beneficiario
4. <b>Gobierno de Cantabria</b> . Consejería de Cultura , Turismo y Deporte. Dirección General de Cultura y Patrimonio Histórico	CUICD	Beneficiario
5. <b>Fundación UCEIF</b> de la Universidad de Cantabria para el Estudio y la Investigación del Sector Financiero	UCEIF	Beneficiario
6. <b>Conseil Départemental de la Dordogne</b>	CD24	Beneficiario
7. <b>SARL Grottes d'Isturitz et d'Oxocelhaya</b>	SARL Grottes d'Isturitz et d'O	Beneficiario
8. <b>Junta de Extremadura</b> . Consejería de Cultura, Turismo, Jóvenes y Deportes. Dirección General de Bibliotecas, Archivos y Patrimonio Cultural	DGBAPC	Beneficiario
9. <b>Junta de Castilla y León</b> . Consejería de Cultura, Turismo y Deporte. Dirección General de Patrimonio Cultural	JCYL	Beneficiario
10. Gipuzkoako Foru Aldundia/ <b>Diputación Foral de Gipuzkoa</b> Departamento Cultura, Cooperación, Juventud y Deportes	GFA-DFG	Beneficiario



## Entes asociados



1 ASOCIACIÓN CAMINOS DE ARTE RUPESTRE PREHISTÓRICO –España

2 MUSEO NACIONAL Y CENTRO DE INVESTIGACIÓN DE ALTAMIRA -España

3 INSTITUTO TERRA E MEMÓRIA –Portugal

4 PÔLE D'INTERPRÉTATION DE LA PRÉHISTOIRE –France

5 ASOCIACIÓN PARA EL DESARROLLO RURAL E INTEGRAL DEL ORIENTE DE ASTURIAS – España

6 SEMITOUR PERIGORD –France

7 MUSEE D'ART ET D'ARCHEOLOGIE DU PERIGORD –France

8 ICRART Centro Internacional de Arte Rupestre –España

9 Red Española de Desarrollo Rural –España

10 Asociación de Turismo Rural de Cantabria –España

11 COCEMFE- España



## 1. Dificultades habituales

**¡¡NO HABRÍA SIDO POSIBLE SIN EL GRAN APOYO DE LA SECRETARÍA CONJUNTA!!**

### **a) Complejidad administrativa**

**Requisitos muy detallados:** formularios extensos, plantillas obligatorias y límites estrictos de caracteres.

**Errores frecuentes:** usar versiones antiguas, mezclar idiomas o no respetar formatos oficiales.

### **b) Coordinación entre socios**

Es un **programa de cooperación**, así que exige varios socios de diferentes países.

La **comunicación entre equipos** (idioma, plazos, prioridades distintas) suele ser uno de los mayores retos.

### **c) Justificación del presupuesto**

Cada gasto debe estar **directamente vinculado a las actividades** y justificado con precisión.

**Errores típicos:** presupuestos inflados, categorías incorrectas o diferencias entre socios.

### **d) Gestión del tiempo**

Los **plazos de la convocatoria** son cortos en relación con la carga de trabajo.

Hay que preparar el proyecto **con meses de antelación**, no en las últimas semanas.

### **e) Coherencia técnica y estratégica**

El proyecto debe **alinearse con las prioridades del programa** (por ejemplo: medio ambiente, innovación, cohesión social...).

A veces la idea es buena, pero **no encaja bien con los objetivos del eje** o los indicadores oficiales.

## 2. Pasos principales para preparar y presentar un proyecto

### Paso 1: Identificar la idea y su encaje

- Definir un **problema común transnacional** (que afecte a más de un país de la convocatoria).
- Comprobar si encaja en una **prioridad y objetivo específico** del programa (por ejemplo, en nuestro caso:

### Paso 2: Buscar y consolidar socios

- Al menos **tres entidades de tres países diferentes** de la zona Sudoe.
- Deben tener **roles complementarios** (coordinador, técnicos, entidades locales, universidades, etc.).
- Firmar **cartas de compromiso**.

### Paso 3: Diseñar el proyecto

- Redactar:
  - **Objetivo general y específicos.**
  - **Actividades y resultados esperados.**
  - **Indicadores** (cuantificables y medibles).
  - **Plan de comunicación y capitalización.**
- Crear un **cronograma** y un **presupuesto por socio y categoría**.

#### **Paso 4: Preparar la candidatura**

- Se presenta en la **plataforma electrónica oficial (Sudoe eSudoe)**.
- Documentación habitual:
  - Formulario electrónico completo.
  - Declaraciones de los socios.
  - Plan financiero detallado.
  - Anexos técnicos (mapas, estudios previos, etc.).

#### **Paso 5: Revisión y envío**

- Revisar la coherencia interna:
  - Los resultados deben derivar directamente de las actividades.
  - El presupuesto debe reflejar los recursos necesarios, sin excesos.
  - Todo debe estar **en el idioma exigido** (normalmente español, francés o portugués).
- Enviar antes del **plazo límite** indicado en la convocatoria.

#### **Paso 6: Evaluación y resultados**

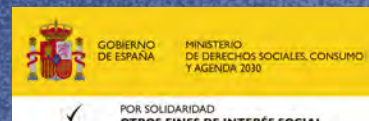
- El Secretariado Conjunto evalúa:
  - **Admisibilidad y elegibilidad.**
  - **Calidad técnica y financiera.**
  - **Valor añadido transnacional.**



ciclo de sesiones *online*

## Transforma tu territorio con la Unión Europea

Financiado por



Organizado por



Contenido impartido por

